

УТВЕРЖДАЮ

Начальник управления социальной защиты
населения по Кондинскому району

Т.М. Крылова

« 22 » 07 2019г.



ПАСПОРТ ДОСТУПНОСТИ объекта социальной инфраструктуры (ОСИ)

1. Общие сведения об объекте

- 1.1. Наименование (вид) объекта Муниципальное бюджетное общеобразовательное учреждение «Ушьинская средняя общеобразовательная школа» (здание детского сада)
- 1.2. Адрес объекта 628236, Тюменская область, ХМАО-Югра, Кондинский район, д. Ушья, ул. Юбилейная, д. 9
- 1.3. Сведения о размещении объекта:
- отдельно стоящее здание 1 этажей, 1952,8 м²
 - наличие прилегающего земельного участка (да, нет); ДА
- 1.4. Год постройки здания 1995г., последнего капитального ремонта _____
- 1.5. Дата предстоящих плановых ремонтных работ: текущего 2019, капитального _____
- сведения об организации, расположенной на объекте
- 1.6. Название организации (учреждения), (полное юридическое наименование – согласно Уставу, краткое наименование) Муниципальное бюджетное общеобразовательное учреждение «Ушьинская средняя общеобразовательная школа», МБОУ «Ушьинская СОШ»
- 1.7. Юридический адрес организации (учреждения) 628236, Тюменская область, ХМАО-Югра, Кондинский район, д. Ушья, ул. Юбилейная, д. 9
- 1.8. Основание для пользования объектом (оперативное управление, аренда, собственность) оперативное управление
- 1.9. Форма собственности (государственная, негосударственная) государственная
- 1.10. Территориальная принадлежность (федеральная, региональная, муниципальная) муниципальная

1.11. Вышестоящая организация (наименование) Управление образования Администрации Кондинский район Управление образования

1.12. Адрес вышестоящей организации, другие координаты 628200 ХМАО-Югра, Кондинский район, пгт. Междуреченский, ул. Титова, д.24, Кондинский район, ХМАО-Югра

2. Характеристика деятельности организации на объекте (по обслуживанию населения)

2.1 Сфера деятельности: образование,

2.2 Виды оказываемых услуг: реализация программ дошкольного образования, реализация программ основного и дополнительного начального образования

2.3 Форма оказания услуг: на объекте.

2.4 Категории обслуживаемого населения по возрасту: дети (от 1,5 до 11 лет).

2.5 Категории обслуживаемых инвалидов: нет, инвалиды с нарушениями опорно-двигательного аппарата; нарушениями зрения, нарушениями слуха, нарушениями умственного развития
инвалиды

2.6 Плановая мощность: посещаемость (количество обслуживаемых в день), вместимость, пропускная способность 130 человек

2.7 Участие в исполнении ИПР инвалида, ребенка-инвалида (да, нет)
нет

3. Состояние доступности объекта

3.1 Путь следования к объекту пассажирским транспортом

Автобус от города Урай до деревни Ушья

наличие адаптированного пассажирского транспорта к объекту нет

3.2 Путь к объекту от ближайшей остановки пассажирского транспорта:

3.2.1 расстояние до объекта от остановки транспорта 100м.

3.2.2 время движения (пешком) 4 мин.

3.2.3 наличие выделенного от проезжей части пешеходного пути (да, нет),

3.2.4 Перекрестки: нерегулируемые; регулируемые, со звуковой сигнализацией, таймером; нет

3.2.5 Информация на пути следования к объекту: акустическая, тактильная, визуальная; визуальная

3.2.6 Перепады высоты на пути: есть, нет (описать _____)

Их обустройство для инвалидов на коляске: да, нет (_____)

3.3 Организация доступности объекта для инвалидов – форма обслуживания*

| № п/п | Категория инвалидов (вид нарушения) | Вариант организации доступности объекта (формы обслуживания) * |
|----------|--|--|
|----------|--|--|

| | | |
|----|---|----|
| 1. | Все категории инвалидов и МГН | ДУ |
| | <i>в том числе инвалиды:</i> | |
| 2 | передвигающиеся на креслах-колясках | ДУ |
| 3 | с нарушениями опорно-двигательного аппарата | ДУ |
| 4 | с нарушениями зрения | ДУ |
| 5 | с нарушениями слуха | ДУ |
| 6 | с нарушениями умственного развития | ДУ |

* - указывается один из вариантов: «А», «Б», «ДУ», «ВНД»

3.4 Состояние доступности основных структурно-функциональных зон

| № п \п | Основные структурно-функциональные зоны | Состояние доступности, в том числе для основных категорий инвалидов** |
|-----------|--|---|
| 1 | Территория, прилегающая к зданию (участок) | ДП-В |
| 2 | Вход (входы) в здание | ДУ |
| 3 | Путь (пути) движения внутри здания (в т.ч. пути эвакуации) | ДУ |
| 4 | Зона целевого назначения здания (целевого посещения объекта) | ДУ |
| 5 | Санитарно-гигиенические помещения | ДУ |
| 6 | Система информации и связи (на всех зонах) | ДУ |
| 7 | Пути движения к объекту (от остановки транспорта) | ДП-В |

** Указывается: ДП-В - доступно полностью всем; ДП-И (К, О, С, Г, У) – доступно полностью избирательно (указать категории инвалидов); ДЧ-В - доступно частично всем; ДЧ-И (К, О, С, Г, У) – доступно частично избирательно (указать категории инвалидов); ДУ - доступно условно, ВНД – временно недоступно

3.5. Итоговое заключение о состоянии доступности ОСИ: Доступно условно

4. Управленческое решение

4.1. Рекомендации по адаптации основных структурных элементов объекта

| № № п \п | Основные структурно-функциональные зоны объекта | Рекомендации по адаптации объекта (вид работы) * |
|----------------|---|--|
| 1 | Территория, прилегающая к зданию (участок) | Не нуждается |

| | | |
|---|--|--------------------|
| 2 | Вход (входы) в здание | Ремонт капитальный |
| 3 | Путь (пути) движения внутри здания (в т.ч. пути эвакуации) | Ремонт текущий |
| 4 | Зона целевого назначения здания (целевого посещения объекта) | Ремонт текущий |
| 5 | Санитарно-гигиенические помещения | Ремонт текущий |
| 6 | Система информации на объекте (на всех зонах) | Ремонт текущий |
| 7 | Пути движения к объекту (от остановки транспорта) | Не нуждается |
| 8 | Все зоны и участки | Ремонт текущий |

*- указывается один из вариантов (видов работ): не нуждается; ремонт (текущий, капитальный); индивидуальное решение с ТСП; технические решения невозможны – организация альтернативной формы обслуживания

4.2. Период проведения работ 2019г.

в рамках исполнения _____

(указывается наименование документа: программы, плана)

4.3 Ожидаемый результат (по состоянию доступности) после выполнения работ по адаптации ПДВ _____

Оценка результата исполнения программы, плана (по состоянию доступности)

4.4. Для принятия решения требуется, не требуется (нужное подчеркнуть):

Согласование

Имеется заключение уполномоченной организации о состоянии доступности объекта (наименование документа и выдавшей его организации, дата), прилагается

4.5. Информация размещена (обновлена) на Карте доступности субъекта Российской Федерации дата 86SCH-USHYA.EDUSITE.RU

(наименование сайта, портала)

5. Особые отметки


Паспорт сформирован на основании:

1. Анкеты (информации об объекте) от 16 июля 2019г.

2. Акта обследования объекта: № 1 от 16 июля 2019г.

УТВЕРЖДАЮ

Директор МБОУ «Ушьинская СОШ»


С.А. Захарова
« 22 » сентября 2019г.



АНКЕТА

(информация об объекте социальной инфраструктуры)

К ПАСПОРТУ ДОСТУПНОСТИ ОСИ

1. Общие сведения об объекте

- 1.1. Наименование (вид) объекта Муниципальное бюджетное общеобразовательное учреждение Ушьинская средняя общеобразовательная школа
- 1.2. Адрес объекта 628236, Тюменская область, ХМАО-Югра, Кондинский район, д. Ушья, ул. Юбилейная, д.9
- 1.3. Сведения о размещении объекта:
- отдельно стоящее здание 1 этажей, 1952,8 м²
 - наличие прилегающего земельного участка (да, нет); Да
- 1.4. Год постройки здания 1995г., последнего капитального ремонта -
- 1.5. Дата предстоящих плановых ремонтных работ: текущего 2019, капитального -
- сведения об организации, расположенной на объекте
- 1.6. Название организации (учреждения), (полное юридическое наименование – согласно Уставу, краткое наименование) Муниципальное бюджетное общеобразовательное учреждение «Ушьинская средняя общеобразовательная школа», МБОУ «Ушьинская» СОШ
- 1.7. Юридический адрес организации (учреждения) 628236, Тюменская область, ХМАО-Югра, Кондинский район, д. Ушья, ул. Юбилейная, д.9
- 1.8. Основание для пользования объектом: оперативное управление
- 1.9. Форма собственности государственная
- 1.10. Территориальная принадлежность муниципальная
- 1.11. Вышестоящая организация (наименование) Управление образования Администрации Кондинский район

1.12. Адрес вышестоящей организации, другие координаты 628200 ХМАО-Югра, Кондинский район, пгт.Междуреченский, ул.Титова, 21

2. Характеристика деятельности организации на объекте

2.1 Сфера деятельности: образование

2.2 Виды оказываемых услуг реализация программ дошкольного образования, реализация программ основного и дополнительного начального образования

2.3 Форма оказания услуг: на объекте

2.4 Категории обслуживаемого населения по возрасту: дети (от 1,5 до 11 лет)

2.5 Категории обслуживаемых инвалидов инвалиды, передвигающиеся на коляске, инвалиды с нарушениями опорно-двигательного аппарата; нарушениями зрения, нарушениями слуха, нарушениями умственного развития: на текущий 2019 год инвалидов нет.

2.6 Плановая мощность: посещаемость (количество обслуживаемых в день), вместимость, пропускная способность: 130 человек

2.7 Участие в исполнении ИПР инвалида, ребенка-инвалида: Нет

3. Состояние доступности объекта для инвалидов и других маломобильных групп населения (МГН)

3.1 Путь следования к объекту пассажирским транспортом

Автобус от города Урай до деревни Ушья

наличие адаптированного пассажирского транспорта к объекту: Нет.

3.2 Путь к объекту от ближайшей остановки пассажирского транспорта:

3.2.1 расстояние до объекта от остановки транспорта: 100м.

3.2.2 время движения (пешком) 4 мин

3.2.3 наличие выделенного от проезжей части пешеходного пути: Нет

3.2.4 Перекрестки: нерегулируемые; регулируемые, со звуковой сигнализацией, таймером; нет

3.2.5 Информация на пути следования к объекту: акустическая, тактильная, визуальная;

3.2.6 Перепады высоты на пути: есть, нет

Их обустройство для инвалидов на коляске: да, нет

3.3 Вариант организации доступности ОСИ (формы обслуживания) * с учетом СП 35-101-2001

| № п/п | Категория инвалидов (вид нарушения) | Вариант организации доступности объекта |
|----------|---|--|
| 1. | Все категории инвалидов и МГН | ДУ |
| | <i>в том числе инвалиды:</i> | |
| 2 | передвигающиеся на креслах-колясках | ДУ |
| 3 | с нарушениями опорно-двигательного аппарата | ДУ |
| 4 | с нарушениями зрения | ДУ |
| 5 | с нарушениями слуха | ДУ |
| 6 | с нарушениями умственного развития | ДУ |

* - указывается один из вариантов: «А», «Б», «ДУ», «ВНД»

4. Управленческое решение (предложения по адаптации основных структурных элементов объекта)

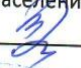
| № п \п | Основные структурно-функциональные зоны объекта | Рекомендации по адаптации объекта (вид работы) * |
|-----------|--|---|
| 1 | Территория, прилегающая к зданию (участок) | Не нуждается |
| 2 | Вход (входы) в здание | Ремонт капитальный |
| 3 | Путь (пути) движения внутри здания (в т.ч. пути эвакуации) | Ремонт текущий |
| 4 | Зона целевого назначения здания (целевого посещения объекта) | Ремонт текущий |
| 5 | Санитарно-гигиенические помещения | Ремонт текущий |
| 6 | Система информации на объекте (на всех зонах) | Ремонт текущий |
| 7 | Пути движения к объекту (от остановки транспорта) | Не нуждается |
| 8. | Все зоны и участки | Ремонт текущий |

*- указывается один из вариантов (видов работ): не нуждается; ремонт (текущий, капитальный); индивидуальное решение с ТСП; технические решения невозможны – организация альтернативной формы обслуживания

Размещение информации на Карте доступности субъекта Российской Федерации
согласовано _____ С.А. Захарова, директор МБОУ «Ушуйнская СОШ», тел. 8 (34676)
49158, E-mail: COSH7@yandex.ru

УТВЕРЖДАЮ

Начальник управления социальной
Защиты населения по Кондинскому району


Т.М. Крылова

«23» 07 2019г.

АКТ ОБСЛЕДОВАНИЯ
объекта социальной инфраструктуры
К ПАСПОРТУ ДОСТУПНОСТИ ОСИ

№ 1

Ханты – Мансийский автономный
округ-Югра сельское поселение Мульмыя
наименование территориального образования субъекта Р.Ф.

«16» июля 2019г.

1. Общие сведения об объекте

- 1.1. Наименование (вид) объекта Муниципальное бюджетное общеобразовательное учреждение «Ушьинская средняя общеобразовательная школа»
- 1.2. Адрес объекта 628236, Тюменская область, ХМАО-Югра, Кондинский район, д. Ушья, ул. Юбилейная, д.9
- 1.3. Сведения о размещении объекта:
- отдельно стоящее здание 1 этажей, 1952,8 м²
 - наличие прилегающего земельного участка (да, нет); Да
- 1.4. Год постройки здания 1995г., последнего капитального ремонта -
- 1.5. Дата предстоящих плановых ремонтных работ: текущего 2019, капитального -
- сведения об организации, расположенной на объекте
- 1.6. Название организации (учреждения), (полное юридическое наименование – согласно Уставу, краткое наименование) Муниципальное бюджетное общеобразовательное учреждение «Ушьинская средняя общеобразовательная школа»
- 1.7. Юридический адрес организации (учреждения) 628236, Тюменская область, ХМАО-Югра, Кондинский район, д. Ушья, ул. Юбилейная, д.9

2. Характеристика деятельности организации на объекте

Дополнительная информация _____

3. Состояние доступности объекта

3.1. Путь следования к объекту пассажирским транспортом

Автобус от города Урай до деревни Ушья,

наличие адаптированного пассажирского транспорта к объекту

нет

3.2. Путь к объекту от ближайшей остановки пассажирского транспорта:

3.2.1 расстояние до объекта от остановки транспорта 100 м

3.2.2 время движения (пешком) 4 мин

3.2.3 наличие выделенного от проезжей части пешеходного пути (да, нет),

3.2.4 Перекрестки: *нерегулируемые; регулируемые, со звуковой сигнализацией, таймером; нет*

3.2.5 Информация на пути следования к объекту: *акустическая, тактильная, визуальная;*

3.2.6 Перепады высоты на пути: *есть, нет*

Их обустройство для инвалидов на коляске: *да, нет*

3.3. Организация доступности объекта для инвалидов – форма обслуживания

| № п/п | Категория инвалидов (вид нарушения) | Вариант организации доступности объекта (формы обслуживания) * |
|----------|---|--|
| 1. | Все категории инвалидов и МГН | ДУ |
| | <i>в том числе инвалиды:</i> | |
| 2 | передвигающиеся на креслах-колясках | ДУ |
| 3 | с нарушениями опорно-двигательного аппарата | ДУ |
| 4 | с нарушениями зрения | ДУ |
| 5 | с нарушениями слуха | ДУ |
| 6 | с нарушениями умственного развития | ДУ |

* - указывается один из вариантов: «А», «Б», «ДУ», «ВНД»

3.4. Состояние доступности основных структурно-функциональных зон

| № п/п | Основные структурно-функциональные зоны | Состояние доступности, в том числе для основных категорий инвалидов** | Приложение | |
|-------|--|---|--|----------------------|
| | | | № на плане | № фото |
| 1 | Территория, прилегающая к зданию (участок) | ДП-В | | |
| 2 | Вход (входы) в здание | ДУ | а | |
| 3 | Путь (пути) движения внутри здания (в т.ч. пути эвакуации) | ДУ | а, а1, а2, а3, б, б1, б2, б3, б4, а6, б5, б6, а7 | 4, 5, 6, 7, 8, 9, 10 |
| 4 | Зона целевого назначения здания (целевого посещения объекта) | ДУ | | |
| 5 | Санитарно-гигиенические помещения | ДУ | 60, 61 | |
| 6 | Система информации и связи (на всех зонах) | ДУ | | |
| 7 | Пути движения к объекту (от остановки транспорта) | ДУ | | |

** Указывается: ДП-В - доступно полностью всем; ДП-И (К, О, С, Г, У) – доступно полностью избирательно (указать категории инвалидов); ДЧ-В - доступно частично всем; ДЧ-И (К, О, С, Г, У) – доступно частично избирательно (указать категории инвалидов); ДУ - доступно условно, ВНД - недоступно

3.5. ИТОГОВОЕ ЗАКЛЮЧЕНИЕ о состоянии доступности ОСИ: доступно условно

4. Управленческое решение (проект)

4.1. Рекомендации по адаптации основных структурных элементов объекта:

| № п \п | Основные структурно-функциональные зоны объекта | Рекомендации по адаптации объекта (вид работы) * |
|--------|--|--|
| 1 | Территория, прилегающая к зданию (участок) | Не нуждается |
| 2 | Вход (входы) в здание | Ремонт капитальный |
| 3 | Путь (пути) движения внутри здания (в т.ч. пути эвакуации) | Ремонт текущий |

| | | |
|----|--|----------------|
| 4 | Зона целевого назначения здания (целевого посещения объекта) | Ремонт текущий |
| 5 | Санитарно-гигиенические помещения | Ремонт текущий |
| 6 | Система информации на объекте (на всех зонах) | Ремонт текущий |
| 7 | Пути движения к объекту (от остановки транспорта) | Не нуждается |
| 8. | Все зоны и участки | Ремонт текущий |

указывается один из вариантов (видов работ): не нуждается; ремонт (текущий, капитальный); индивидуальное решение с ТСР; технические решения невозможны – организация альтернативной формы обслуживания

4.2. Период проведения работ **2019г.** _____

в рамках исполнения _____

(указывается наименование документа: программы, плана)

4.3 Ожидаемый результат (по состоянию доступности) после выполнения работ по адаптации:

ПДВ

Оценка результата исполнения программы, плана (по состоянию доступности)

4.4. Для принятия решения требуется, не требуется *(нужное подчеркнуть)*:

4.4.1. согласование на Комиссии _____

(наименование Комиссии по координации деятельности в сфере обеспечения доступной среды жизнедеятельности для инвалидов и других МГН)

4.4.2. согласование работ с надзорными органами *(в сфере проектирования и строительства, архитектуры, охраны памятников, другое - указать)*

4.4.3. техническая экспертиза; разработка проектно-сметной документации;

4.4.4. согласование с вышестоящей организацией (собственником объекта);

4.4.5. согласование с общественными организациями инвалидов

_____;

4.4.6. другое _____.

Имеется заключение уполномоченной организации о состоянии доступности объекта
(наименование документа и выдавшей его организации, дата), прилагается

4.7. Информация может быть размещена (обновлена) на Карте доступности субъекта Российской Федерации сайт: 86SCH-USHYA.EDUSITE.RU

(наименование сайта, портала)

5. Особые отметки

ПРИЛОЖЕНИЯ:

Результаты обследования:

- | | |
|--|---------|
| 1. Территории, прилегающей к объекту | на 2 л. |
| 2. Входа (входов) в здание | на 1 л. |
| 3. Путей движения в здании | на 1 л. |
| 4. Зоны целевого назначения объекта | на 3 л. |
| 5. Санитарно-гигиенических помещений | на 1 л. |
| 6. Системы информации (и связи) на объекте | на 1 л. |

Результаты фото фиксации на объекте ___ на 12 л.

Поэтажные планы, паспорт БТИ 1 на 19 л.

Другое (в том числе дополнительная информация о путях движения к объекту)

Руководитель

рабочей группы директор МБОУ «Ушынская СОШ» С.А. Захарова

(Должность, Ф.И.О.)

(Подпись)

Члены рабочей группы: заведующий хозяйством И.О. Скворцова

(Должность, Ф.И.О.)

(Подпись)

Председатель профкома И.Ю. Артемьева

(Должность, Ф.И.О.)

(Подпись)

Председатель районной общественной организации

Всероссийского общества инвалидов В.Д. Мамедова

(Должность, Ф.И.О.)

(Подпись)

1. Результаты обследования:

1. Территории, прилегающей к зданию (участка)

МБОУ «Ушынская СОШ» (здание детского сада)

по адрес: **628236, Тюменская область, ХМАО-Югра, Кондинский район, д. Ушья, ул. Юбилейная,**

д. 9

| № п/п | Наименование функционально - планировочного элемента | Наличие элемента | | | Выявленные нарушения и замечания | | Работы по адаптации объекта | |
|-------|--|------------------|------------|--------|----------------------------------|----------------------------------|-----------------------------|------------|
| | | Есть/нет | № на плане | № фото | Содержание | Значимо для инвалида (категория) | содержание | Виды работ |
| 1.1 | Вход (входы) на территорию | есть | | 3 | нет | - | Не нуждается | |
| 1.2 | Путь (пути) движения на территории | есть | | 1,12 | нет | - | Не нуждается | |
| 1.3 | Лестница (наружная) | нет | | - | нет | - | - | |
| 1.4 | Пандус наружный | нет | - | - | нет | - | - | |
| 1.5 | Автостоянка и парковка | нет | | - | нет | | | |
| | ОБЩИЕ требования к зоне | | | | | | | |

2. Заключение по зоне:

| Наименование структурно-функциональной зоны | Состояние доступности * (к пункту 3.4 акта обследования ОСИ) | приложение | | Рекомендации по адаптации (вид работы) ** к пункту 4.1 Акта обследования ОСИ |
|---|--|------------|--------|--|
| | | № на плане | № фото | |
| Территория, прилегающая к зданию (участок) | Доступно полностью всем | | | Не нуждается |

*указывается: ДП-В- доступно полностью всем; ДП-И (К, О, С, Г, У) -доступно полностью избирательно (указать категории инвалидов); ДЧ-В- доступно частично всем; ДЧ-И (К, О, С, Г, У) -доступно частично избирательно (указать категории инвалидов); ДУ- доступно условно, ВНД-недоступно

**указывается один из вариантов: не нуждается; ремонт (текущий. Капитальный); индивидуальное решение с ТСР; технические решения невозможны- организация альтернативной формы обслуживания

Комментарии к заключению: доступно полностью

1. Результаты обследования:

2. Входа (входов) в здание

МБОУ «Ушьянская СОШ» (здание детского сада)

по адресу: **628236, Тюменская область, ХМАО-Югра, Кондинский район, д. Ушья, ул. Юбилейная, д. 9**

| № п/п | Наименование функционально-планировочного элемента | Наличие элемента | | | Выявленные нарушения и замечания | | Работы по адаптации объекта | |
|-------|--|------------------|------------|--------|----------------------------------|----------------------------------|-----------------------------|------------|
| | | Есть/нет | № на плане | № фото | Содержание | Значимо для инвалида (категория) | содержание | Виды работ |
| 2.1 | Лестница (наружная) | нет | | | нет | | Не нуждается | |
| 2.2 | Пандус (наружный) | нет | | - | Отсутствует пандус | К, О | Установка пандуса | КР |
| 2.3 | Входная площадка (перед дверью) | есть | а | 3 | нет | | Не нуждается | |
| 2.4 | Дверь (входная) | есть | | 3 | нет | | Не нуждается | |
| 2.5 | Тамбур | есть | 1,2 | 6 | нет | | Не нуждается | |
| | ОБЩИЕ требования к зоне | соответствует | | | | | | |

2. Заключение по зоне:

| Наименование структурно-функциональной зоны | Состояние доступности* (к пункту 3.4 акта обследования ОСИ) | приложение | | Рекомендации по адаптации (вид работы)** к пункту 4.1 Акта обследования ОСИ |
|---|---|------------|--------|---|
| | | № на плане | № фото | |
| Вход в здание | Доступно условно | | | Капитальный ремонт |

*указывается: ДП-В- доступно полностью всем; ДП-И (К, О, С, Г, У) -доступно полностью избирательно (указать категории инвалидов); ДЧ-В- доступно частично всем; ДЧ-И (К, О, С, Г, У) -доступно частично избирательно (указать категории инвалидов); ДУ- доступно условно, ВНД-недоступно

**указывается один из вариантов: не нуждается; ремонт (текущий. Капитальный); индивидуальное решение с ТСР; технические решения невозможны- организация альтернативной формы обслуживания

Комментарии к заключению: доступно условно

Приложение 3
к акту обследования ОСИ к паспорту доступности ОСИ

1. Результаты обследования:

3. Пути (путей) движения внутри здания (в.т.ч. путей эвакуации)

МБОУ «Ушьянская СОШ» (здание детского сада)

по адресу: **628236, Тюменская область, ХМАО-Югра, Кондинский район, д. Ушья, ул. Юбилейная, д. 9**

| № п/п | Наименование функционально-планировочного элемента | Наличие элемента | | | Выявленные нарушения и замечания | | Работы по адаптации объекта | |
|-------|---|------------------|--|----------------------|----------------------------------|----------------------------------|-----------------------------|------------|
| | | Есть/нет | № на плане | № фото | Содержание | Значимо для инвалида (категория) | содержание | Виды работ |
| 3.1 | Коридор (вестибюль, зона ожидания, галерея, балкон) | есть | 3 | 2 | Отсутствуют поручни | Все категории инвалидов | Установка поручней | ТР |
| 3.2 | Лестница (внутри здания) | нет | | - | нет | - | - | |
| 3.3 | Пандус (внутри здания) | нет | | - | нет | - | - | |
| 3.4 | Лифт пассажирский (или подъемник) | нет | | - | нет | - | - | |
| 3.5 | Дверь | есть | | 3 | нет | - | - | |
| 3.6 | Пути эвакуации (в.т.ч. зоны безопасности) | есть | а, а1, а2, а3,б, б1, б2, б3, б4, а6, б5, б6,а7 | 4, 5, 6, 7, 8, 9, 10 | нет | - | - | - |
| | ОБЩИЕ требования к зоне | соответствует | | | нет | - | - | - |

2.Заключение по зоне:

| Наименование структурно-функциональной зоны | Состояние доступности* (к пункту 3.4 акта обследования ОСИ) | приложение | | Рекомендации по адаптации (вид работы)** к пункту 4.1 Акта обследования ОСИ |
|---|---|------------|--------|---|
| | | № на плане | № фото | |
| Путь движения внутри здания (в.т.ч. пути эвакуации) | Доступно условно | | | текущий ремонт |

*указывается: ДП-В- доступно полностью всем; ДП-И (К, О, С, Г, У) -доступно полностью избирательно (указать категории инвалидов); ДЧ-В- доступно частично всем; ДЧ-И (К, О, С, Г, У) -доступно частично избирательно (указать категории инвалидов); ДУ- доступно условно, ВНД-недоступно

**указывается один из вариантов: не нуждается; ремонт (текущий. Капитальный); индивидуальное решение с ТСР; технические решения невозможны- организация альтернативной формы обслуживания

Комментарии к заключению: доступно условно

1. Результаты обследования:

4. Зоны целевого назначения здания (целевого посещения объекта)

Вариант 1- зона обслуживания инвалидов

МБОУ «Ушьянская СОШ» (здание детского сада)

по адресу: **628236, Тюменская область, ХМАО-Югра, Кондинский район, д. Ушья, ул. Юбилейная, д. 9**

| № п/п | Наименование функционально-планировочного элемента | Наличие элемента | | | Выявленные нарушения и замечания | | Работы по адаптации объекта | |
|-------|--|------------------|------------|--------|----------------------------------|----------------------------------|-----------------------------|------------|
| | | Есть/нет | № на плане | № фото | Содержание | Значимо для инвалида (категория) | содержание | Виды работ |
| 4.1 | Кабинетная форма обслуживания | есть | | | нет | - | Не нуждается | - |
| 4.2 | Зальная форма обслуживания | есть | | | нет | - | Не нуждается | - |
| 4.3 | Прилавочная форма обслуживания | нет | | | - | - | - | - |
| 4.4 | Форма обслуживания с перемещением по маршруту | нет | | | - | - | - | - |
| 4.5 | Кабинет индивидуального обслуживания | нет | | | - | - | - | - |
| | ОБЩИЕ требования к зоне | соответствует | | | - | - | - | - |

2.Заключение по зоне:

| Наименование структурно-функциональной зоны | Состояние доступности * (к пункту 3.4 акта обследования ОСИ) | приложение | | Рекомендации по адаптации (вид работы) ** к пункту 4.1 Акта обследования ОСИ |
|--|--|------------|--------|--|
| | | № на плане | № фото | |
| Зона целевого назначения здания (целевого посещения объекта) вариант 1-зона обслуживания инвалидов | Доступно полностью всем | | | Не нуждается |

*указывается: ДП-В- доступно полностью всем; ДП-И (К, О, С, Г, У) -доступно полностью избирательно (указать категории инвалидов); ДЧ-В- доступно частично всем; ДЧ-И (К, О, С, Г, У) -доступно частично избирательно (указать категории инвалидов); ДУ- доступно условно, ВНД-недоступно

**указывается один из вариантов: не нуждается; ремонт (текущий. Капитальный); индивидуальное решение с ТСР; технические решения невозможны- организация альтернативной формы обслуживания

Комментарии к заключению: доступно полностью всем.

1. Результаты обследования:

4. Зоны целевого назначения здания (целевого посещения объекта)

Вариант 2- места приложения труда

МБОУ «Ушынская СОШ» (здание детского сада)

по адресу: **628236, Тюменская область, ХМАО-Югра, Кондинский район, д. Ушья, ул. Юбилейная, д. 9**

| Наименование Функционально- планировочного элемента | Наличие элемента | | | Выявленные нарушения и замечания | | Работы по адаптации объекта | |
|--|------------------|---------------|-----------|-------------------------------------|---|--------------------------------|---------------|
| | Есть/нет | № на плане | № фото | Содержание | Значимо для инвалида (категория) | содержание | Виды работ |
| Место приложения труда | нет | | | нет | | Не нуждается | |

2. Заключение по зоне:

| Наименование структурно- функциональной зоны | Состояние доступности* (к пункту 3.4 акта обследования ОСИ) | приложение | | Рекомендации по адаптации (вид работы)** к пункту 4.1 Акта обследования ОСИ |
|---|---|------------|--------|--|
| | | № на плане | № фото | |
| Зона целевого назначения здания (целевого посещения объекта) вариант 2-зона обслуживания инвалидов | нет | | | |

*указывается: ДП-В- доступно полностью всем; ДП-И (К, О, С, Г, У) -доступно полностью избирательно (указать категории инвалидов); ДЧ-В- доступно частично всем; ДЧ-И (К, О, С, Г, У) -доступно частично избирательно (указать категории инвалидов); ДУ- доступно условно, ВНД-недоступно

**указывается один из вариантов: не нуждается; ремонт (текущий. Капитальный); индивидуальное решение с ТСР; технические решения невозможны- организация альтернативной формы обслуживания

Комментарии к заключению: зона отсутствует.

1. Результаты обследования:

4. Зоны целевого назначения здания (целевого посещения объекта)

Вариант 3- жилые помещения

МБОУ «Ушынская СОШ» (здание детского сада)

по адресу: **628236, Тюменская область, ХМАО-Югра, Кондинский район, д. Ушья, ул. Юбилейная, д. 9**

| Наименование Функционально- планировочного элемента | Наличие элемента | | | Выявленные нарушения и замечания | | Работы по адаптации объекта | |
|--|------------------|---------------|-----------|-------------------------------------|---|--------------------------------|---------------|
| | Есть/нет | № на плане | № фото | Содержание | Значимо для инвалида (категория) | содержание | Виды работ |
| Жилые помещения | нет | | | | | | |

2. Заключение по зоне:

| Наименование структурно- функциональной зоны | Состояние доступности * (к пункту 3.4 акта обследования ОСИ) | приложение | | Рекомендации по адаптации (вид работы) ** к пункту 4.1 Акта обследования ОСИ |
|---|--|------------|--------|---|
| | | № на плане | № фото | |
| Зона целевого назначения здания (целевого посещения объекта) вариант 3-зона обслуживания инвалидов | нет | | | |

*указывается: ДП-В- доступно полностью всем; ДП-И (К, О, С, Г, У) -доступно полностью избирательно (указать категории инвалидов); ДЧ-В- доступно частично всем; ДЧ-И (К, О, С, Г, У) -доступно частично избирательно (указать категории инвалидов); ДУ- доступно условно, ВНД-недоступно

**указывается один из вариантов: не нуждается; ремонт (текущий. Капитальный); индивидуальное решение с ТСР; технические решения невозможны- организация альтернативной формы обслуживания

Комментарии к заключению: зона отсутствует.

1. Результаты обследования:

5. Санитарно-гигиенических помещений

МБОУ «Ушьянская СОШ» (здание детского сада)

по адресу: **628236, Тюменская область, ХМАО-Югра, Кондинский район, д. Ушья, ул. Юбилейная, д. 9**

| № п/п | Наименование функционально-планировочного элемента | Наличие элемента | | | Выявленные нарушения и замечания | | Работы по адаптации объекта | |
|-------|--|------------------|------------|--------|--|----------------------------------|---------------------------------------|------------|
| | | Есть/нет | № на плане | № фото | Содержание | Значимо для инвалида (категория) | содержание | Виды работ |
| 5.1 | Туалетная комната | есть | 120 | 11,13 | Отсутствуют поручни, сигнальная кнопка | К, О, С | Установка поручней, сигнальной кнопки | ТР |
| 5.2 | Душевая/ванная комната | нет | - | - | нет | | Не нуждается | - |
| 5.3 | Бытовая комната (гардеробная) | нет | | | нет | | | |
| | ОБЩИЕ требования к зоне | соответствует | | | нет | | | |

2. Заключение по зоне:

| Наименование структурно-функциональной зоны | Состояние доступности* (к пункту 3.4 акта обследования ОСИ) | приложение | | Рекомендации по адаптации (вид работы)** к пункту 4.1 Акта обследования ОСИ |
|---|---|------------|--------|---|
| | | № на плане | № фото | |
| Санитарно-гигиенических помещений | Доступно условно | | | Текущий ремонт |

*указывается: ДП-В- доступно полностью всем; ДП-И (К, О, С, Г, У) -доступно полностью избирательно (указать категории инвалидов); ДЧ-В- доступно частично всем; ДЧ-И (К, О, С, Г, У) -доступно частично избирательно (указать категории инвалидов); ДУ- доступно условно, ВНД-недоступно

**указывается один из вариантов: не нуждается; ремонт (текущий. Капитальный); индивидуальное решение с ТСР; технические решения невозможны- организация альтернативной формы обслуживания

Комментарии к заключению: доступно условно.

1. Результаты обследования:

6. Системы информации на объекте

МБОУ «Ушьянская СОШ» (здание детского сада)

по адресу: **628236, Тюменская область, ХМАО-Югра, Кондинский район, д. Ушья, ул. Юбилейная, д. 9**

| № п/п | Наименование функционально-планировочного элемента | Наличие элемента | | | Выявленные нарушения и замечания | | Работы по адаптации объекта | |
|-------|--|------------------|------------|--------|----------------------------------|----------------------------------|-----------------------------|------------|
| | | Есть/нет | № на плане | № фото | Содержание | Значимо для инвалида (категория) | содержание | Виды работ |
| 6.1 | Визуальные средства | есть | | - | нет | | Не нуждается | |
| 6.2 | Акустические средства | есть | | - | нет | | Не нуждается | |
| 6.3 | Тактильные средства | нет | | | Отсутствуют тактильные средства | С | Установка знаков | ТР |
| | ОБЩИЕ требования к зоне | соответствует | | | нет | | | |

2. Заключение по зоне:

| Наименование структурно-функциональной зоны | Состояние доступности* (к пункту 3.4 акта обследования ОСИ) | приложение | | Рекомендации по адаптации (вид работы)** к пункту 4.1 Акта обследования ОСИ |
|---|---|------------|--------|---|
| | | № на плане | № фото | |
| Системы информации на объекте | Доступно условно | | | Текущий ремонт |

*указывается: ДП-В- доступно полностью всем; ДП-И (К, О, С, Г, У) -доступно полностью избирательно (указать категории инвалидов); ДЧ-В- доступно частично всем; ДЧ-И (К, О, С, Г, У) -доступно частично избирательно (указать категории инвалидов); ДУ- доступно условно, ВНД-недоступно

**указывается один из вариантов: не нуждается; ремонт (текущий. Капитальный); индивидуальное решение с ТСР; технические решения невозможны- организация альтернативной формы обслуживания

Комментарии к заключению: доступно условно.

Фото№1. Центральный вход



Фото№2. Центральный вход вид изнутри



Фото №3. Центральный вход в здание



Фото№5 Запасной выход (столовая)



Фото№5-1 Запасной выход (столовая вид изнутри)



Фото №6. Центральный вход (вид изнутри)



Фото №7. Запасный путь



Фото №7-1. Запасный путь (вид изнутри)



Фото №8. Запасный путь



Фото №8-1. Запасный путь (вид изнутри)

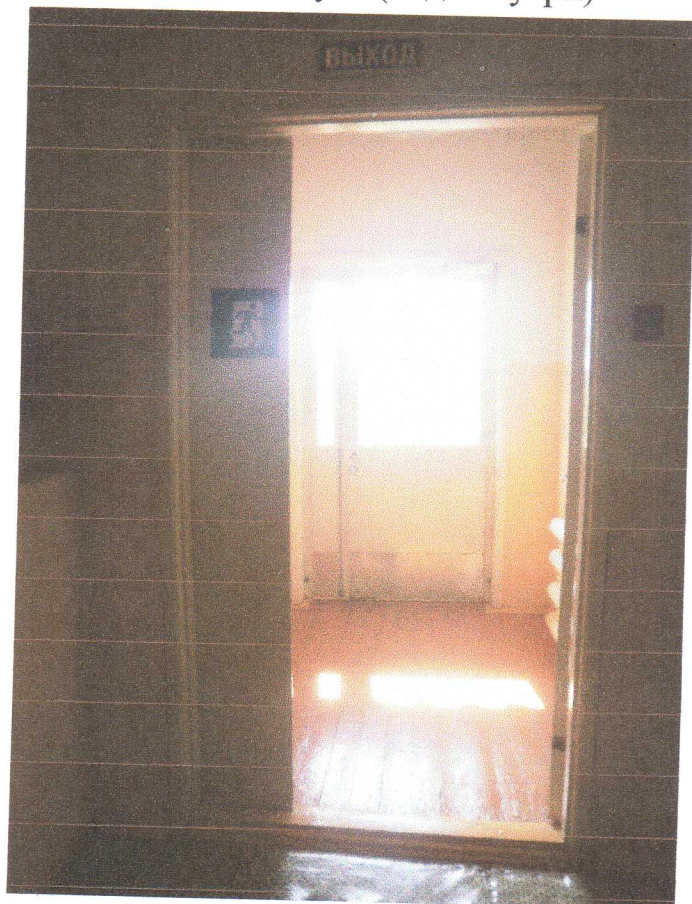


Фото №9. Запасный путь



Фото №9-1. Запасный путь (вид изнутри)



Фото №10. Запасный путь (теплоузел, щитовая)



Фото №10-1. Запасный путь (теплоузел, щитовая, вид изнутри)



Фото №11. Туалет (для персонала)



Фото 11-1. Туалет для персонала (вид изнутри)



Фото №12. Путь движения по территории



Фото 12-1. Путь движения по территории (участки)



Фото №13. Туалет для детей

